

# PORUSHÄKCHEN

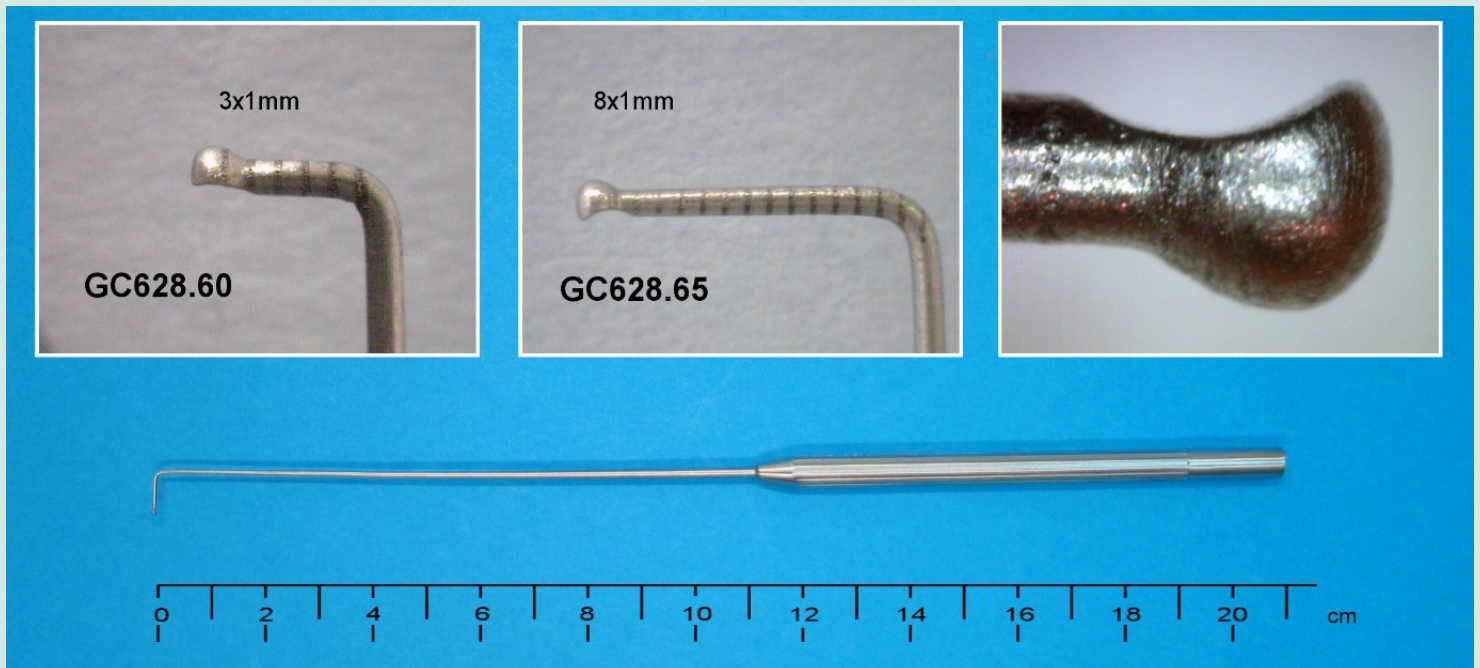
GEEIGNET ZUR MANIPULATION VESTIBULÄRER SCHWANNOME  
UND ANDEREN WEICHEN TUMOREN



Entwickelt um den schwierig zu erreichenden Bereich hinter dem Felsenbein abzudecken.

Durch das kugelförmig ausgebildete distale Ende werden Verletzungen der Dura ausgeschlossen.

Die Skalierung im 0,5mm Raster sorgt für die notwendige Tiefenkontrolle.



GC628.60 MANIPULIERHÄKCHEN 3X1MM SKALIERT 21CM

GC628.65 MANIPULIERHÄKCHEN 8X1MM SKALIERT 21CM



GC628.70 PORUSHÄKCHEN 3X1MM SKALIERT 21CM

**Ausführung mit vollständig  
kugelförmigen Ende.**



GC628.75 PORUSHÄKCHEN 8X1MM SKALIERT 21CM

**ARNOLD** Medizintechnik GmbH

Obere Gasse 6  
78606 Seitingen-Oberflacht  
Telefon 0 74 64/ 98 75 60  
Telefax 0 74 64/ 98 75 75  
www.arnold-med.de · post@arnold-med.de

**Sepehrnia**<sup>®</sup>  
System

©Arnold Medizintechnik Stand 11/2015

Wir sind zertifiziert nach  
EN/ISO 13485: 2012 AC:2012

**MED/CERT**

Mitglied in der

**DGSV**  
Deutsche Gesellschaft für  
Sterilgutversorgung e.V.